

haacon
group

Competence in lifting technology

Commercial Vehicle Equipment

Komponenty
dla pojazdów
użytkowych

Product leaflets
Technical data

Produkty
Dane techniczne

 **Alupart**

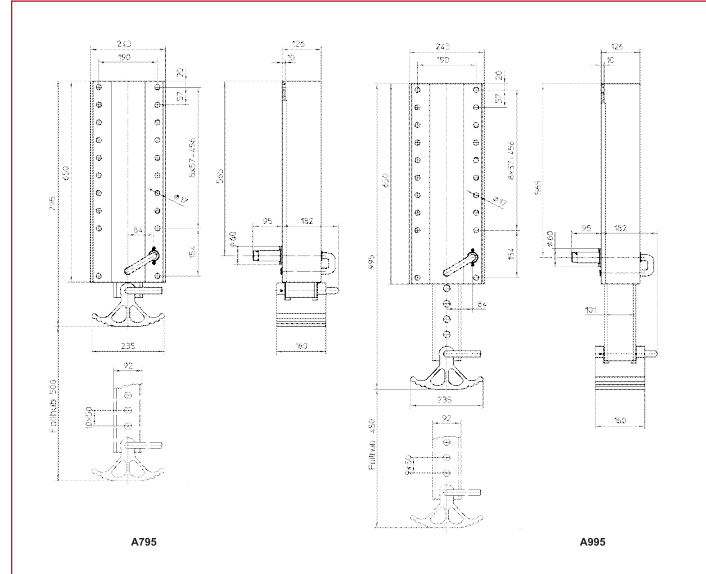
Oficjalny dystrybutor firmy HAACON

Trailer landing haacon AX made of aluminium

Noga podporowa haacon AX z aluminium

Technical data

Technical data



Competence in lifting technology

- Significantly less tara weight
- For iron and aluminium chassis
- Spring-loaded captive locking bolt
- Mountable instead of conventional steel spindle jacks
- Rocking foot made of aluminium
- Easy to handle
- Znacznie mniejsza waga
- Do podwozia żelaznego i aluminiowego
- Sprężony trzpień blokujący
- Aluminiowa stopa kompensacyjna
- Łatwa w obsłudze

O/N° / nr katalogowy	Scope of delivery / Zakres dostawy
A795	1 Pair of aluminium alloy trailer landing gears 1 para podpór aluminiowych
A995	1 Pair of aluminium alloy trailer landing gears 1 para podpór aluminiowych

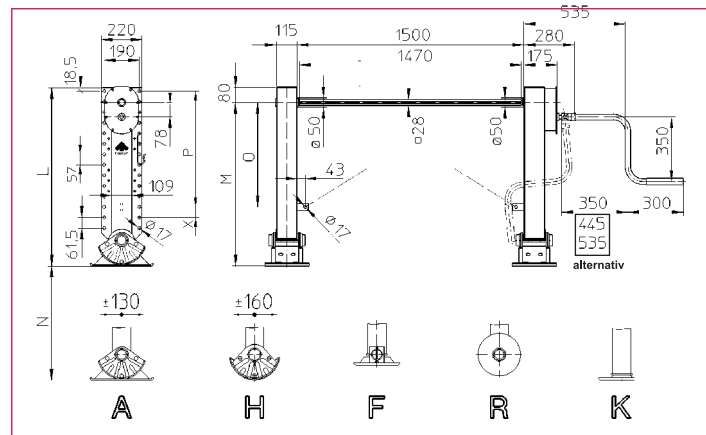
Technical data	Dane techniczne	A795	A995
Admissible load / Pair Static	Dopuszczalne obciążenie / para Statyczny	20 t	20 t
Weight / Pair approx.	Orientacyjna waga zestawu	39 kg	42 kg

S 2000 Plus Trailer landing gear

S 2000 Plus Noga podporowa

Technical data

Technical data



Competence in lifting technology

- Upto 15 % more lift at optimized construction height
- Best power to weight ratio
- Powder coating
- Slightly operating sturdy gear, comfortable to handle
- Reinforced Compensating Foot - the optimal solution for trailers with pneumatic suspensions (130 mm compensation)
- Modular system for OE and replacement market; 5 types of feet interchangeable
- Enormous buckling strength through full length welded back plate, ideal to accept auxiliary equipment
- Do 15 % więcej udźwigu przy optymalnej (standardowej) wysokości
- Doskonała wytrzymałość w stosunku do wagi
- Powierzchnia lakierowana proszkowo
- Lekka, wytrzymała dźwignia zapewnia komfortową obsługę
- Wzmocniona stopa kompensacyjna, optymalne rozwiązanie dla pojazdów z zawieszeniem pneumatycznym (kompensacja 130mm)
- System budowy modułowej dla wszystkich wysokości oraz możliwość wyboru pięciu stóp
- Spawana i przykręcana tylna płyta, zapewnia wyjątkową wytrzymałość na wychylenia

										O/N° / nr katalogowy							
										Foot / Stopa							
L	M	N	O	P	X	A	H	F	R	K							
A/H	F	R	K	A/H	F	R	K	A/H/F/R	K	A/H/F/R/K	A/H/F/R/K	A	H	F	R	K	
—	910	—	900	—	830	—	820	510	550	580	10 x 57	71,5	—	—	211215	—	211495
930	850	900	850	850	770	820	770	510	550	580	10 x 57	71,5	211001	211101	211201	211301	211401
880	800	850	800	800	720	770	720	460	530	530	9 x 57	78,5	211002	211102	211202	211302	211402
830	750	800	750	750	670	720	670	410	480	480	9 x 57	28,5	211003	211103	211203	211303	211403
780	700	750	700	700	620	670	620	360	430	430	8 x 57	35,5	211004	211104	211204	211304	211404
—	—	—	650	—	—	—	570	340	380	380	7 x 57	42,5	—	—	—	—	211405
—	—	—	600	—	—	—	520	290	330	330	8 x 57	—	—	—	—	—	211739

Mounting height / Wysokość montażu M = Overall height / Wysokość całkowita - 80 mm

Technical data	Dane techniczne	S 2000 Plus
Admissible load/pair (pressure):	Dopuszczalne obciążenie (nacisk)	
Dynamic	Dynamiczny	24 t
Static test load	Próba obciążenia statycznego	50 t / 35 t (R)
Lift/Crank turn:	Skok / obrót korby	
Low gear	Wolny bieg	1 mm
fast gear	Szybki bieg	20 mm
Max. crank force	Maksymalny nacisk na korbę (16 t wagi)	230 N
Weight/pair approx.	Orientacyjna waga zestawu	90 kg

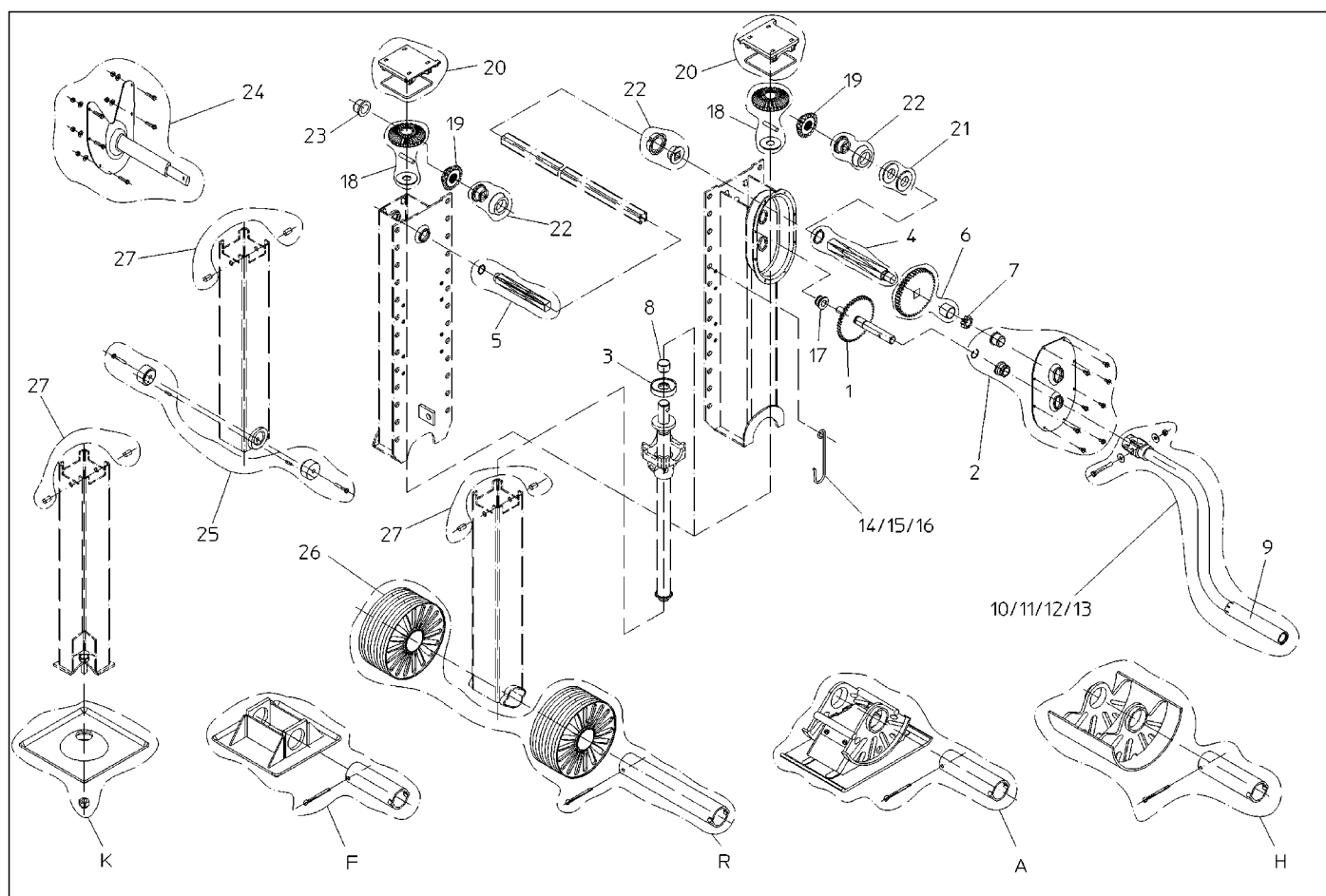
All exterior parts are electro powder coated or electro zinc plated. Landing gear interfaces and bracing have to be dimensioned adequately.

Relevant regulations for the prevention of accidents must be adhered to. Copyright reserved.

Wszystkie zewnętrzne elementy części są lakierowane proszkowo, bądź ocynkowane. Łączenia, zawiasy i części zabezpieczające zostały zaprojektowane adekwatnie do zastosowania. Wszystkie przepisy dotyczące bezpieczeństwa pracy muszą być oczywiście stosowane. Prawa autorskie zastrzeżone

Spare parts S 2000 Plus

Części zamienne S 2000 Plus



Pos.	Order N°	Description	Opis
1	124 454	Crank shaft	Wał korbowy
2	209 601	Gearbox cover, complete	Pokrywa obudowy – kompletna
3	102 634	Thrust bearing	Łożysko oporowe
4	209 602	Drive shaft for geared side	Wał napędowy (z przekładnią)
5	209 603	Drive shaft for ungeared side	Wał napędowy (bez przekładni)
6	209 604	Large gear wheel incl. spacer sleeve	Koło zębate z „rurką” dystansującą
7	124 455	Small gear wheel	Koło zębate, małe
8	100 335	Bearing	Łożysko
9	126 433	Plastic sleeve	Rurka korbki (od uchwytu)
10	209 605	Crank, pack (285)	Korba – komplet 285 mm
11	209 606	Crank, pack (350)	Korba – komplet 350 mm
12	209 607	Crank, pack (445)	Korba – komplet 445 mm
13	209 608	Crank, pack (535)	Korba – komplet 535 mm
14	201 003	Crank holder (150) f. Pos.10	Uchwyt korby (150) poz. 10
15	118 207	Crank holder (255) f. Pos.11	Uchwyt korby (255) poz. 11
16	201 193	Crank holder (350) f. Pos.12+13	Uchwyt korby (350) poz. 12+13
17	100 320	Bearing	Łożysko
18	209 609	Bevel gear big, set	Zębatka kąтова
19	122 904	Bevel gear small	Zębatka kąтова, small
20	209 610	Protection hood, pack	Nakładka ochronna, komplet
21	209 611	Spacer set	Uszczelka dystansująca, komplet
22	209 612	Bearing pack	Łożysko, komplet
23	100 324	Bearing	Łożysko
24	205 393	Crank extension, pack	Rozszerzenie – komplet
25	209 615	Holder, pack	Uchwyt, komplet
26	102 509	Wheel	Koło
27	209 616	Pin, pack	Rygle, komplet
K	209 613	Ball-joint foot, pack	Stopa z łącznikiem kulowym, komplet
F	209 614	Pivoting foot with axle and pin	Stopa z osią i rygłem
R	202 195	Wheels complete with axle and pin	Komplet dwóch kół z osią i rygłem
A	202 783	Compensating foot with axle and pin	Stopa kompensacyjna z osią i rygłem
H	113 420	Rocking foot with axle and pin	Półowa wałka z osią i rygłem

Rear landing leg for silo vehicles, easy to check

Tylna noga podporowa dla silosów



Competence in lifting technology

Especially designed for the rear support of silo vehicles. The inner tube is easily accessible and allows a quick check up of a mounted support during inspection work within 10 minutes.

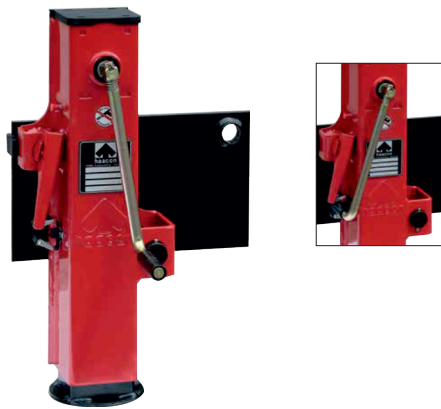
- With seal package against penetration of water jet
- Body and inner tube reinforced
- Body, telescopic tube, cover, ball-joint foot cathodic anti-corrosion coated, surface powder coating
- Spindle protected by tube filled with grease
- Best power to weight ratio
- Slightly operating sturdy gear, comfortable to handle
- Enormous buckling strength through full length welded back plate

Podpora specjalnie zaprojektowana dla tylnego podparcia silosów. W ofercie z pakietem kontrolnym

- Podpora wyposażona jest w pakiet uszczelniający, zapobiegający przedostawaniu się wilgoci
- Wzmocnienie trzonu i tuby wewnętrznej
- Trzon, wspornik, łącznik kulisty stopy i podpory powlekany środkiem antykorozyjnym, powierzchnia lakierowana proszkowo
- Doskonała wytrzymałość w stosunku do wagi podpory
- Wytrzymała, łatwa w obsłudze i regulacji korba
- Spawana i przykręcana tylna płyta, zapewnia wyjątkową wytrzymałość na wychylenie

Swing-away tow bar jack S/DS615

Noga podporowa uchylna S/DS615



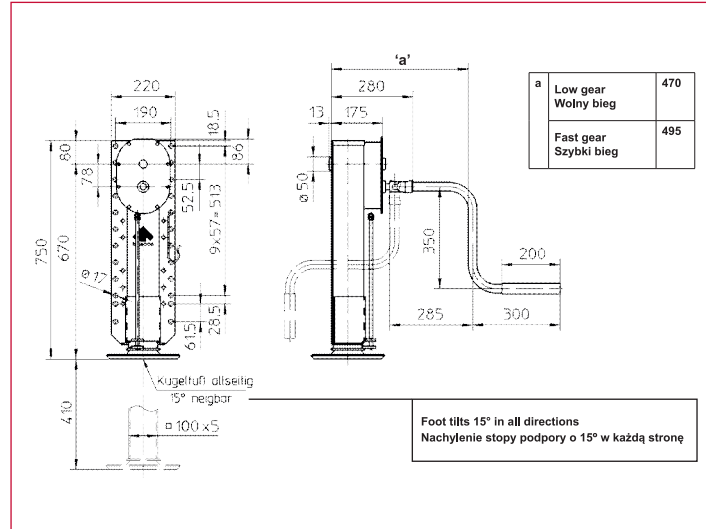
Competence in lifting technology

- For mounting at the tow bar of tandem drawbar trailers
- Sturdy with maximum buckling strength
- Best overall height/lift ratio
- Powder coating
- Swing-away mechanism and bolt allow for maximum ground
- Mature mechanic with low operating efforts, also under load

- Do montowania przy naczepach tandemowych z dyszlem
- Wytrzymała i odporna na wyboczenia
- Doskonały stosunek wagi do udźwigu
- Optymalny prześwit do podłoża dzięki uchylnemu mechanizmowi
- Pewna konstrukcja, łatwa obsługa

Technical data

Technical data

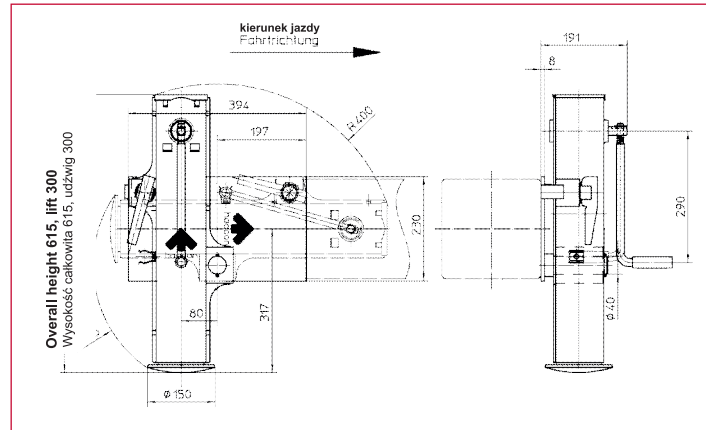


O/N°/ nrkatalogowy	Type/ Typ
211 631	S/VKmG 750

Technical data	Dane techniczne	S/VKmG 750
Admissible load/ piece (pressure):	Dopuszczalne obciążenie (nacisk):	
Dynamic	Dynamiczny	12 t
Static test load	Próba obciążenia statycznego	25 t
Lift/ Crank turn:	Skok / obrót korby	
Low gear	Wolny bieg	1 mm
Fast gear	Szybki bieg	20 mm
Crank force	Nacisk na korbę	170 N
Weight/ Piece approx.	Waga zestawu	45 kg

Technical data

Technical data



Best-Nr. O/N°/ nrkatalogowy	Description/ Opis	
230 321	Swing-away tow bar jack type S/DS615 Noga uchylna typ S/DS615	with fix crank handle and safety device for crank handle zestaw korby i dodatkowy wyjm. zabezpieczeniem

Technical data	Dane techniczne	S/DS615
Admissible load (pressure):	Dopuszczalne obciążenie (nacisk):	
Dynamic	Dynamiczny	2 t
Static test load	Próba obciążenia statycznego	7 t
Spindle thread	Gwint wrzeciona	Tr 38 x 9,2
Crank force	Nacisk na korbę	240 N
Gear ratio	Przełożenie	1,5 : 1
Lift/ Crank turn	Skok / obrót korby	6,13 mm
Efficiency	Sprawność/ efektywność	0,3
Weight	Waga	32 kg

All exterior parts are electro powder coated or electro zinc plated. Landing gear interfaces and bracing have to be dimensioned adequately.

Relevant regulations for the prevention of accidents must be adhered to. Copyright reserved.

4 Wszystkie zewnętrzne elementy części są lakierowane proszkowo, bądź ocynkowane. Łączenia, zawiasy i części zabezpieczające zostały zaprojektowane adekwatnie do zastosowania. Wszystkie przepisy dotyczące bezpieczeństwa pracy muszą być oczywiście stosowane. Prawa autorskie zastrzeżone

Landing gear for drawbar trailers S/DK870 - S/DK900

Noga podporowa dla przyczep dyszlowych
typ S/DK870 - S/DK900

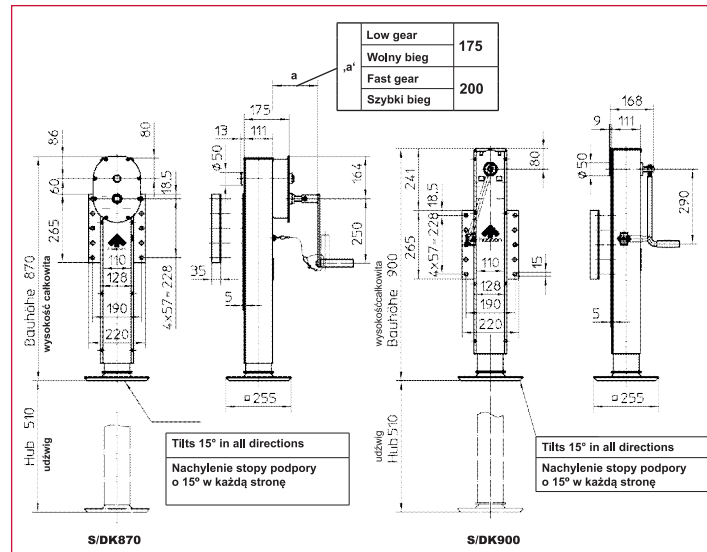


Competence in lifting technology

- Sturdy construction with maximum buckling strength
 - Powder coating
 - High lift and support load
 - Design with and without gear shift
 - Low operation efforts also under load
 - Maintenance free
 - Self-locking trapezoidal gear shift
 - Universal attachment through loose-supplied adapter plate
 - Proved ball-joint foot adapts to uneven ground
 - Best overall height /lift ratio
- Konstrukcja wytrzymała i odporna na wychylenia
 - Powierzchnia lakierowana proszkowo
 - Możliwość wyposażenia w regulowaną skrzynię biegów
 - Obsługa korby, także pod obciążeniem, nie wymagająca dużego nakładu siły
 - Samoblokujący się gwint trapezowy
 - Kuliste połączenie trzonu i stopy umożliwia stabilne ustawienie na zróżnicowanym podłożu
 - Znacomity stosunek wysokości do wagi

Technical data

Technical data

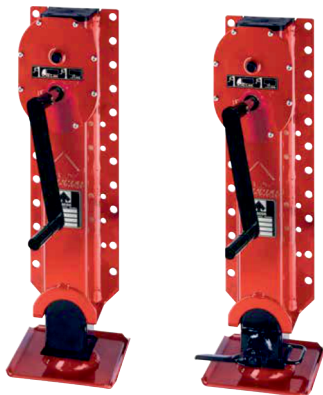


O/N° / nr katalogowy	Type / Typ
230 376	S/DK870 without counter plate / S/DK870 bez płyty podporowej
230 320	S/DK900 with counter plate / S/DK900 z płytą podporową

Technical data	Dane techniczne	S/DK870	S/DK900
Adm. load (pressure):	Dopuszczalne obciążenie (nacisk):		
dynamic load	Próba obciążenia dynamicznego	10 t	2 t
Static test load	Próba obciążenia statycznego	20 t	20 t
Spindle thread	Nacisk wrzeciona	Tr 38x9,2 P4,6	Tr 38x9,2 P4,6
Crank force (low gear)	Nacisk na korbę	225 N	240 N
Gear ratio:	Przełożenie		
Low gear	Wolny bieg	9,433 : 1	1,5 : 1
Fast gear	Szybki bieg	1:2,06	—
Lift/Crank turn:	Skok / obrót korby		
Low gear	Wolny bieg	1 mm	6,13 mm
Fast gear	Szybki bieg	20 mm	—
Efficiency	Efektywność	0,3	0,3
Weight (approx.)	Waga	43 kg	39 kg

Landing gear for drawbar trailers S/VK mG

Noga podporowa dla naczep dyszlowych S/VK mG

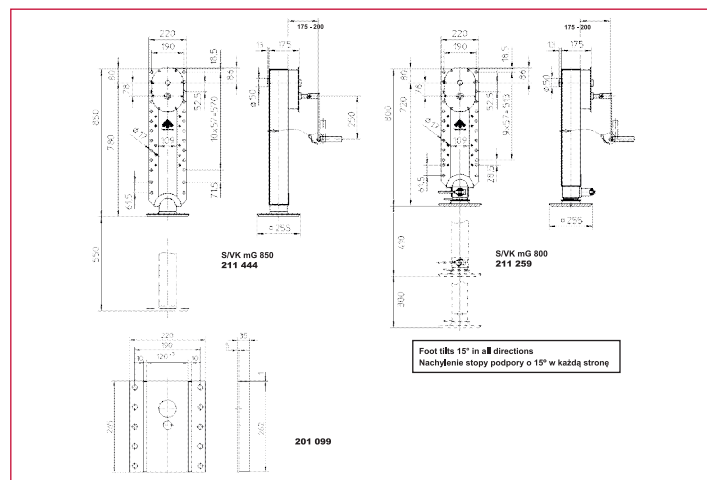


Competence in lifting technology

- Up to 710 mm lift at optimised construction height
 - Easily manageable telescopic drop type by spring lock and handgrip
 - Best power to weight ratio
 - Unrivalled corrosion resistance through standard zinc phosphate and powder coating
 - Slightly operating sturdy gear, comfortable to handle
 - Enormous buckling strength through full length welded back plate, with a variety of fixing points
 - Proven ball-joint foot adapts to uneven ground
- Do 710 mm udźwigu przy optymalnej wysokości
 - Regulację podpory ułatwia uchwyt i wewnętrzny zatrzask sprężynowy
 - Doskonały stosunek wytrzymałości do wagi
 - Powierzchnia lakierowana proszkowo
 - Sprawną regulację zapewnia łatwa w obsłudze, wytrzymała dźwignia zmiany wysokości
 - Spawana i przykręcana tylna płyta, zapewnia wyjątkową wytrzymałość na wychylenia
 - Złącze kuliste stopy doskonale amortyzuje nierówności podłoża

Technical data

Technical data



Best.-Nr. O/N° / nr katalogowy	Type / Typ
211 444	S/VK mG 850

Technical data	Dane techniczne	S/VK mG 850	S/VK mG 800
Adm. load dynamic (pressure)	Dopuszczalne obciążenie (nacisk): Dynamiczny	12 t	10 t
Static test load	Próba obciążenia statycznego	25 t	15 t
Crank force (low gear, load 10 t)	Nacisk na korbę (powolny tryb, 10 t)	225 N	225 N
Lift/Crank turn:	Skok / obrót korby		
Low gear	Wolny bieg	1,0 mm	1,0 mm
Fast gear	Szybki bieg	20 mm	20 mm
Weight (approx.)	Waga	43 kg	45 kg

We reserve the right to amend specifications without notice or obligation.

Haacon rezerwuje prawo do zmian w specyfikacji bez powiadomienia i obowiązków prawnych

haacon
group

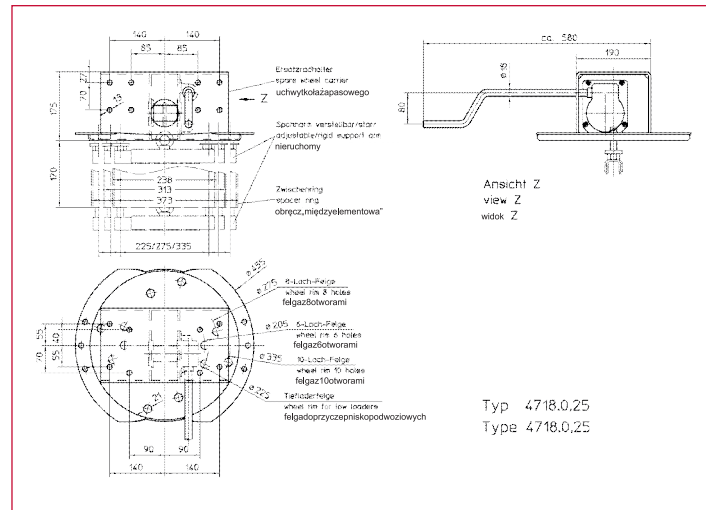
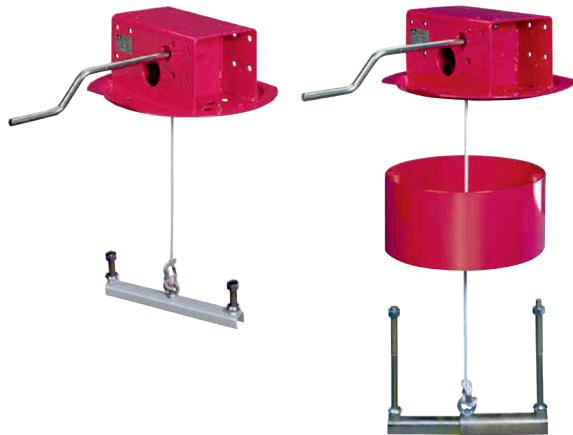
Nutzfahrzeugtechnik

Universal spare wheel carrier 4718

Wciągarka koła zapasowego 4718

Technical data

Technical data



O/N° / nr katalogowy	Type/Typ	Optional extra/Akcesoria	Weight/Waga
210 966	4718		16,5 kg
		Support arm / ramię napinające	
200 233	4671.4	Adjustable, incl. rope, for offset wheels regulowane, z liną dla felg offsetowych	1,9 kg

Competence in lifting technology

- For outside-, inside- and upside down mounting
- Integral rope winch including rope
- Rigid or adjustable support arms for all types of offset wheels
- Powder coating
- Dla montażu na zewnątrz ramy, wewnątrz i „do góry nogami”
- Zintegrowana wciągarka z przekładnią ślimakową
- Stałe lub regulowane ramię napinające dla wszystkich rodzajów felg
- Powierzchnia lakierowana proszkowo

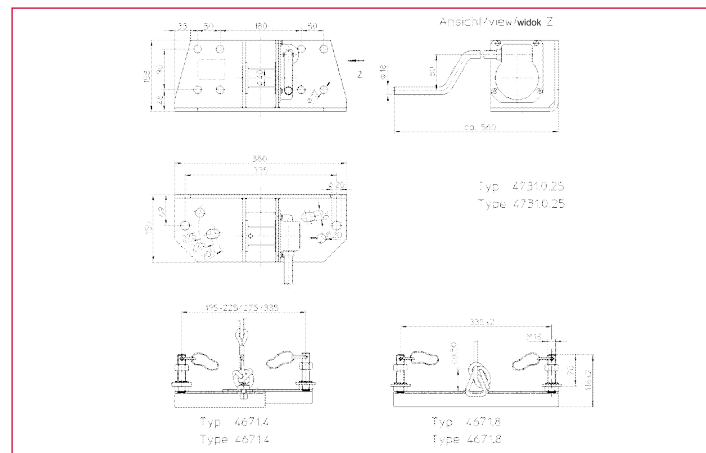
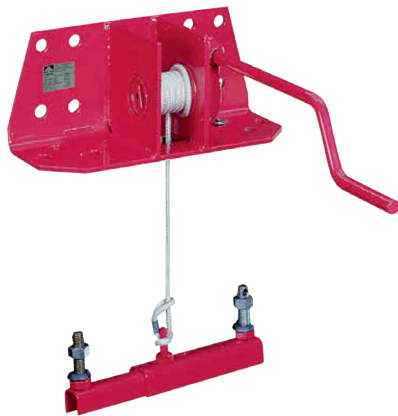
Technical data	Dane techniczne	4718
Admissible load	Dopuszczalne obciążenie	0,25 t
Rope length	Długość liny	1,75 m
Drum diameter	Średnica bębna	40 mm
Rope diameter	Średnica liny	8 mm
Crank force	Nacisk na korbę	150 N
Gear ratio	Przełożenie	25 : 1
Lift/Crank turn	Udźwig / Obrót korby	

Universal spare wheel carrier 4731

Winda koła zapasowego 4731

Technical data

Technical data



Competence in lifting technology

- Simple and rigid holder for all wheels with 6-, 8-, and 10-hole wheels with offset
- Screw-hole circle for spare wheels: 205, 225, 275, 335 mm
- Integral rope winch including rope and pulley
- Powder coating
- Optional:**
- Rigid or adjustable support arms for offset wheels
- Prosty, stabilny uchwyt dla wszystkich kół z 6-, 8-, i 10 otworami w feldzie offsetowej
- Obręcz z otworami dla kół o średnicy 205, 225, 275, 335mm
- Zintegrowana wciągarka z przekładnią ślimakową
- Powierzchnia lakierowana proszkowo
- Opcja dodatkowa :**
- Stałe lub regulowane ramię napinające dla felg z offsetem

O/N° / nr katalogowy	Type/ Typ	Optional extra/ Akcesoria
210 970	4731	
200 233	4671.4	Support arm adjustable, incl. rope, for offset wheels Ramię napinające regulowane, z liną dla felg z offsetem

Technical data	Dane techniczne	4731
Admissible load	Dopuszczalne obciążenie	0,25 t
Rope length	Długość liny	1,75 m
Drum diameter	Średnica bębna	40 mm
Rope diameter	Średnica liny	8 mm
Crank force	Nacisk na korbę	150 N
Gear ratio	Przełożenie	25 : 1
Lift/Crank turn	Udźwig/Obrót korby	6 mm
Weight	Waga	
Spare wheel carrier	Uchwyt koła	16,5 kg
Support arm adj.	Ramię napinające, regulowane	1,9 kg
Support arm fix	Ramię napinające, stałe	1,7 kg

All exterior parts are electro powder coated or electro zinc plated. Landing gear interfaces and bracing have to be dimensioned adequately.

Relevant regulations for the prevention of accidents must be adhered to. Copyright reserved.

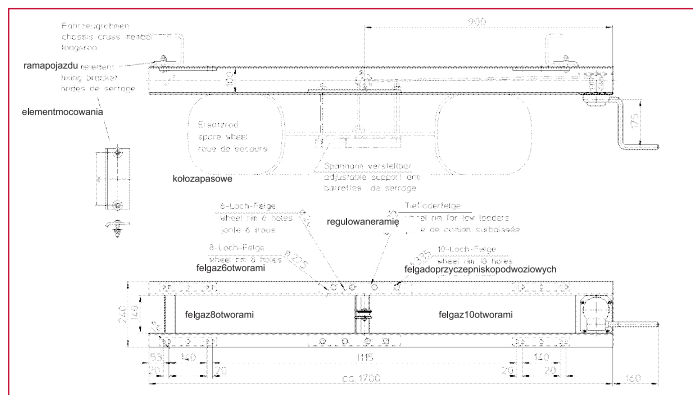
6 Wszystkie zewnętrzne elementy części są lakierowane proszkowo, bądź ocynkowane. Łączenia, zawiasy i części zabezpieczające zostały zaprojektowane adekwatnie do zastosowania. Wszystkie przepisy dotyczące bezpieczeństwa pracy muszą być oczywiście stosowane. Prawa autorskie zastrzeżone

Uniwersal spare wheel carrier 4729.0,25

Wyciągarka koła zapasowego 4729.0,25

Technical data

Technical data



O/N° / nr katalogowy	Type / Typ	Optional extra/ Akcesoria	Weight/ Waga
210 973	4729.0,25	One spare wheel/ dla jednego koła zapasowego	36,5 kg
200 249		Fixing bracket (2 pcs. needed) / elementy łączące (zszł. wymagane)	2,5 kg
		support arm / ramię wspierające (zaciśkające)	
200736	4671.4	Adjustable, incl. rope, for offset wheels nastawny, z windą dla felg z offsetem	1,9 kg
205 324	4671.8	Rigid, incl. rope, for 10 holes offset wheels sztywny, z windą dla felg z 10 otworami	1,7 kg
202 061	4671.5	Adjustable, incl. rope, for intermediate ring 170 mm, for wheels w.o. offset regulowany, z windą, dla średnicy 170 mm, dla felg bez offsetu.	1,9 kg
202 026	4671.6	Adjustable, for intermediate ring 230 mm height regulowany, dla średnicy 230 mm	1,9 kg
205 325	4671.9	Ridged, for intermediate ring 170 mm height (10-holes wheel) sztywny, dla średnicy 170 mm (OTW10)	1,7 kg
		intermediate ring / średnica	
200 234	4671.409	170 mm, 6-Loch/holes / OTW 6	4,6 kg
200 235	4671.410	170 mm, 8-Loch /holes / OTW 8	5,5 kg
200 236	4671.411	170 mm, 10-Loch/holes / OTW 10	6,0 kg
200 717	4671.412	230 mm, 10-Loch/holes / OTW 10	9,7 kg

Competence in lifting technology

- For mounting between trailer main rails
- Sturdy construction with two rigidly joined „C” channel sections
- Integral rope winch including rope and pulley
- Rigid or adjustable support arms for all types of offset wheels
- Fixing brackets for mounting above spare wheel carrier into chassis
- Powder coating

- Do montażu wewnątrz ramy, pod przyczepą
- Solidna konstrukcja z dwóch sztywno połączonych ceowników
- Zintegrowana przekładnia z wciągarką ślimakową kół zapasowych
- Sztywne, regulowane wsporniki dla wszystkich rodzajów felg
- Elementy mocujące do montażu na ramie pojazdu
- Powierzchnia lakierowana proszkowo

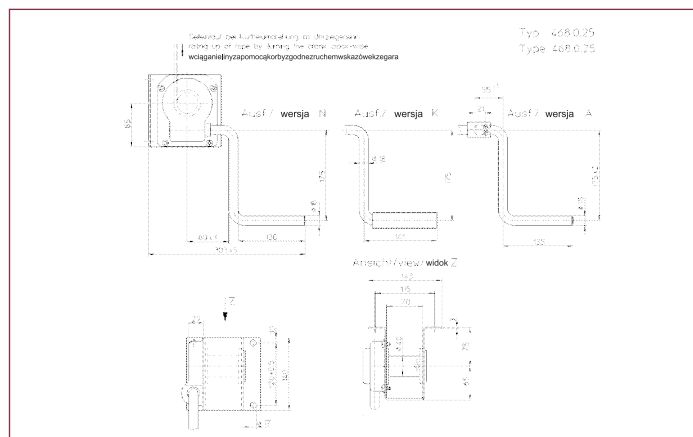
Technical data	Dane techniczne	4729.0,25
Admissible load	Dopuszczalne obciążenie	0,25 t
Rope length	Długość linki	3,0 m
Drum diameter	Średnica bębna	40 mm
Rope diameter	Średnica liny	8 mm
Crank force	Nacisk na korbę	70 N
Gear ratio	Przełożenie	25 : 1
Lift/Crank turn	Udźwig / obrót korby	6 mm

Spare wheel winch 468.0,25

Winda koła zapasowego 468.0,25

Technical data

Technical data



O/N° / nr katalogowy	Type / Typ	
213 150	468.0,25	Kurbelgriff starr / Fixed handle / Uchwyt korby stały
213 158	468.0,25A	Kurbel abnehmbar / Removable handle / Korbaruchoma

Competence in lifting technology

- Robust, easy to operate winch for handling a spare wheel by one person
- Various possibilities to mount
- Self locking worm gear drive, waterproof
- All winches are proofed by BG and GS testet
- For use with steel rope or polyamid rope
- Powder coating

- Wytrzymała, łatwa w obsłudze winda dla kół zapasowych
- Wiele możliwości montażu
- Samoblokująca się, wodoodporna przekładnia ślimakowa
- Wszystkie wciągarki są zgodne z normami UVV i normami bezpieczeństwa BG i GS
- Możliwość zastosowania liny stalowej lub z tworzywa sztucznego
- Powierzchnia lakierowana proszkowo

Technical data	Dane techniczne	468.0,25
Admissible load	Dopuszczalne obciążenie	0,25 t
Rope dia. (Steel)	Średnica liny (stalowej)	4 mm
Rope dia. (Nylon)	Średnica liny (nylonowej)	8 mm
Rope length	Długość liny	3,3 m
Crank force	Nacisk na korbę	66 N
Gear ratio	Przełożenie	25 : 1
Lift/Crank turn	Skok / Udźwig korby	5,8 mm
Efficiency	Efektywność	0,2
Weight approx.	Waga	4,1 kg

We reserve the right to amend specifications without notice or obligation.
Hacon rezerwuje prawo do zmian w specyfikacji bez powiadomienia i obowiązków prawnych

haacon
group

Nutzfahrzeugtechnik

haacon

group



Oficjalny dystrybutor firmy HAACON w Polsce

Przedstawiciel firmy haacon w Polsce:

Alupart Sp. z o.o.:

ul. Polna 7c
62-070 Dąbrówka

Sprzedaż:

+ 48 508 991 999
+ 48 514 153 444

Logistyka:

+ 47 517 483 842
+ 48 61 670 03 62

kontakt@haacon.pl

NIP: 7881994782

KRS: 0000449651 SR w Poznaniu

